

\*

jeh

# synkretismus, frekvence a priming

m. láznička

# program

- co
- proč
- jak

# česká nominální morfologie

- kumulativní (hrad-y)
- někdy těžko segmentovatelná (ho-š-i)
- dost gramatické synonymie a homonymie (kočky - sloni - zvířata)
- > spousta morfologicky komplexních slovních tvarů

pán	muž	předseda	soudce	hrad	stroj	žena	růže	pišeň	kost	město	moře	kuře	stavení
pána	muže	předsedy	soudce	hradu / hrada	stroje	ženy	růže	pišně	kosti	města	moře	kuřete	stavení / staveního
pánu / pánovi	muži / mužovi	předsedovi	soudci	hradu	stroji	ženě	růži	pišni	kosti	městu / městě?	moři	kuřeti	stavení / stavenímu??
pána	muže	předsedu	soudce	hrad	stroj	ženu	růži	pišeň	kost	město	moře	kuře	stavení
pane	muži	předsedo	soudče	hrade	stroji	ženo	růže	pišni?	kost	město	moře	kuře	stavení
pánu / pánovi	muži	předsedovi	soudci	hradu / hradě	stroji	ženě	růži	pišni	kosti	městu / městě	moři	kuřeti	stavení
pánem	mužem	předsedou	soudcem	hradem	strojem	ženou	růži	pišni	kosti	městem	mořem	kuřetem	stavením
páni / pánové	muži / mužové	předsedové / předsedi	soudci / soudcové	hrady	stroje	ženy	růže	pišně	kosti	města	moře	kuřata	stavení
pánů	mužů	předsedů	soudců	hradů	strojů	žen	růži	pišni	kosti	měst	moři	kuřat	stavení
pánům	mužům	předsedům	soudcům	hradům	strojům	ženám	růžím	pišním	kostem	městům	mořím	kuřatům	stavením
pány	muže	předsedy	soudce	hrady	stroje	ženy	růže	pišně	kosti	města	moře	kuřata	stavení
páni / pánové	muži / mužové	předsedové / předsedi	soudci / soudcové	hrady	stroje	ženy	růže	pišně	kosti	města	moře	kuřata	stavení
pánech	mužích	předsedech	soudcích	hradech	strojích	ženách	růžích	pišních	kostem	městech	mořích	kuřatech	staveních
pány / pánama	muži / mužema	předsedy / předsedama	soudci / soudcema	hrady / hradama	stroji / strojema	ženami / ženama	růžemi / růžema	pišněmi / pišněma	kostmi / kostma / kostmama???	městy / městama / městma	moři / mořema	kuřaty / kuřatama	staveními / staveníma

# representace?

A - a	B - b	...	A - a	B - b
A1 - a1	B1 - b1	A + 1 = a1	A1 - a1	B1 - b1
A2 - a2	B2 - b2	B + 3 = b3	A2 - a2	
A2 - a3	B3 - b3			B3 - b3
A1 - a4	B2 - b4			B4 - b4

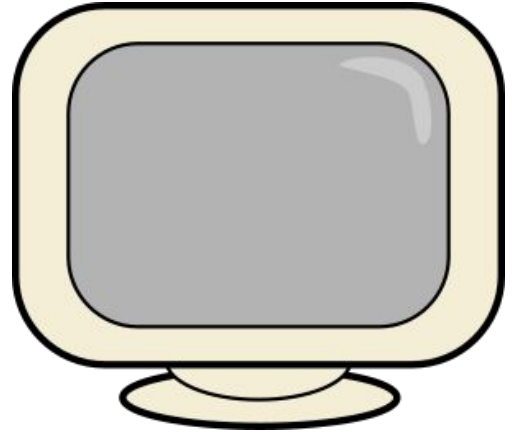
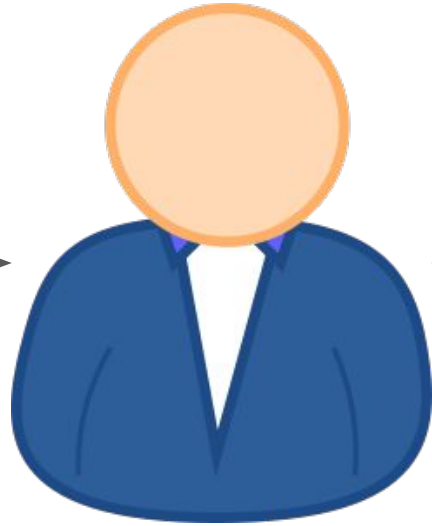
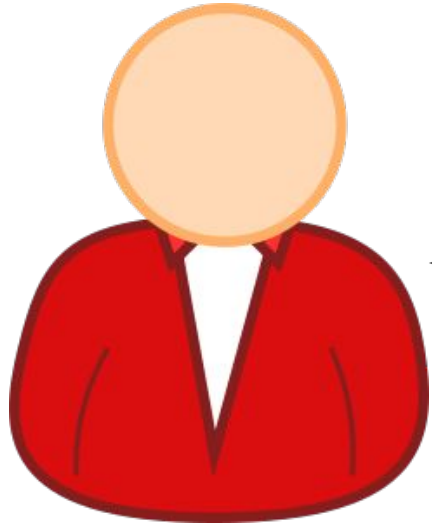
# experiment

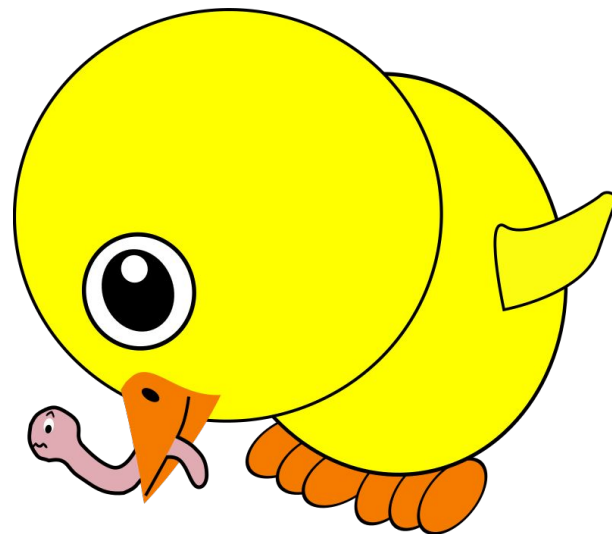
- vliv frekvence a recentnosti na zpracování (produkci) synkretických pádových tvarů

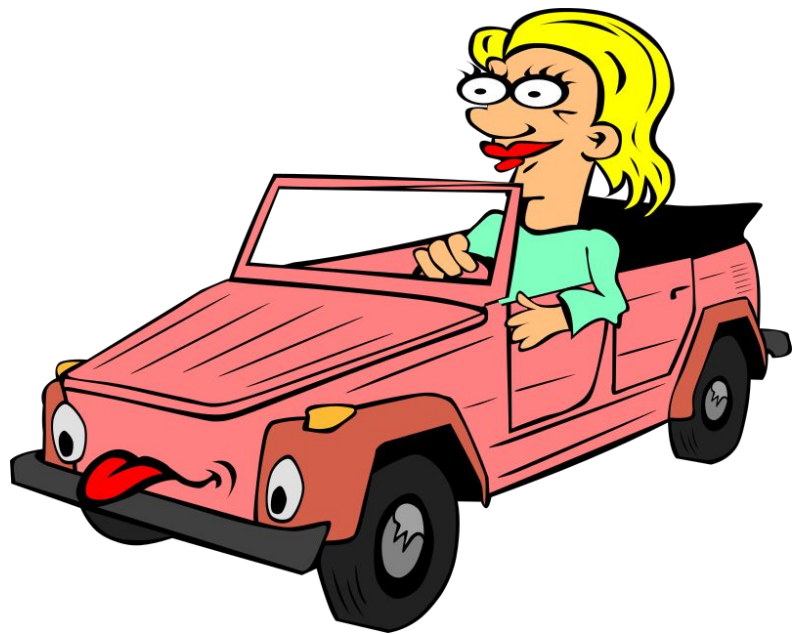
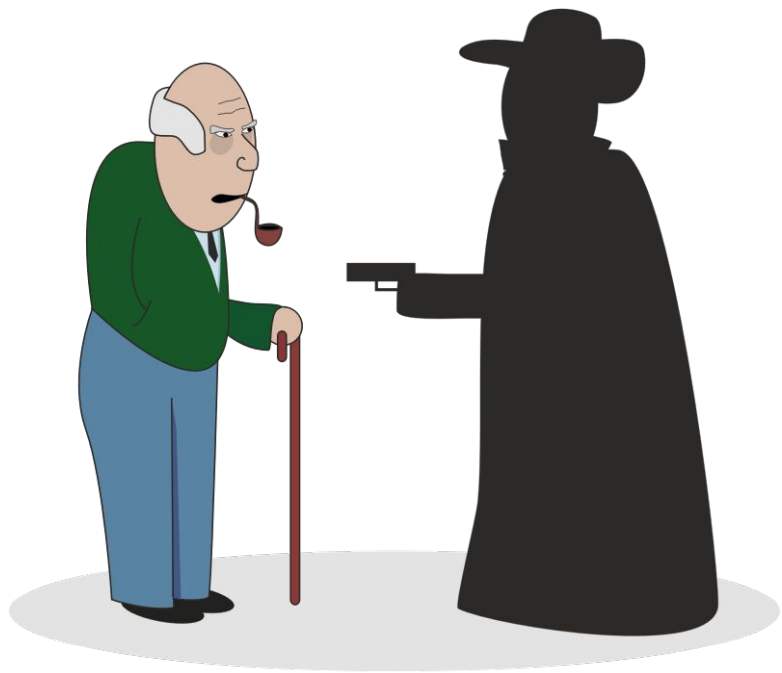


# strukturní priming

- syntaktický priming - alignment - akomodace - dialogická syntax - recentnost
- vliv na produkci
- krátkodobě - dlouhodobě
- pozorováno na různých konstrukcích







# co je jinak

- typicky = “stejná” funkce + jiné formy
- nominální flexe = jiné funkce + stejná forma

# k designu

- produkční experiment
- prime > \* > target
- prime = dezambiguovaný tvar v malém větném kontextu
- target = synkretická slovní forma
- prime víc / míň frekventované funkce cílového slova

# dům

wf	lemma	morph	fq	lemma fq	% lemma fq	% form fq
domu	dům	gen.sg	20158	64372	31.3	91.5
domu	dům	dat.sg	1811	64372	2.8	8.2
domu	dům	loc.sg	73	64372	0.1	0.3
domy	dům	nom.pl	2476	64372	3.8	45.5
domy	dům	acc.pl	2216	64372	3.4	40.7
domy	dům	ins.pl	752	64372	1.2	13.8
dům	dům	acc.sg	8801	64372	13.7	50.6
dům	dům	nom.sg	8589	64372	13.3	49.4

jan spí



\*

domy



\*

jan zpívá  
vidíme jana  
mluvíme s janem

...

domech

dům

domy

...